

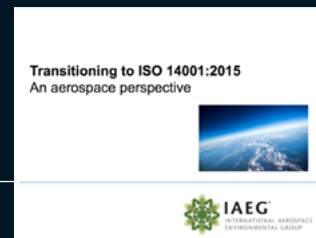
ISO 14001:2015

MISE EN ŒUVRE D'UN SYSTÈME DE MANAGEMENT ENVIRONNEMENTAL (SME)



PHASE 1 : réalisée

Publication de Bonnes Pratiques et lignes directrices pour la mise en œuvre ou la mise à niveau du système de Management Environnemental, conformément à la norme ISO1400:2015 Disponible en anglais, français, allemand, portugais et espagnol sur le [site](#) de l'IAEG



PHASE 2 : DÉVELOPPEMENT D'UNE GRILLE DE MATURITÉ POUR LA MISE EN PLACE D'UN SME

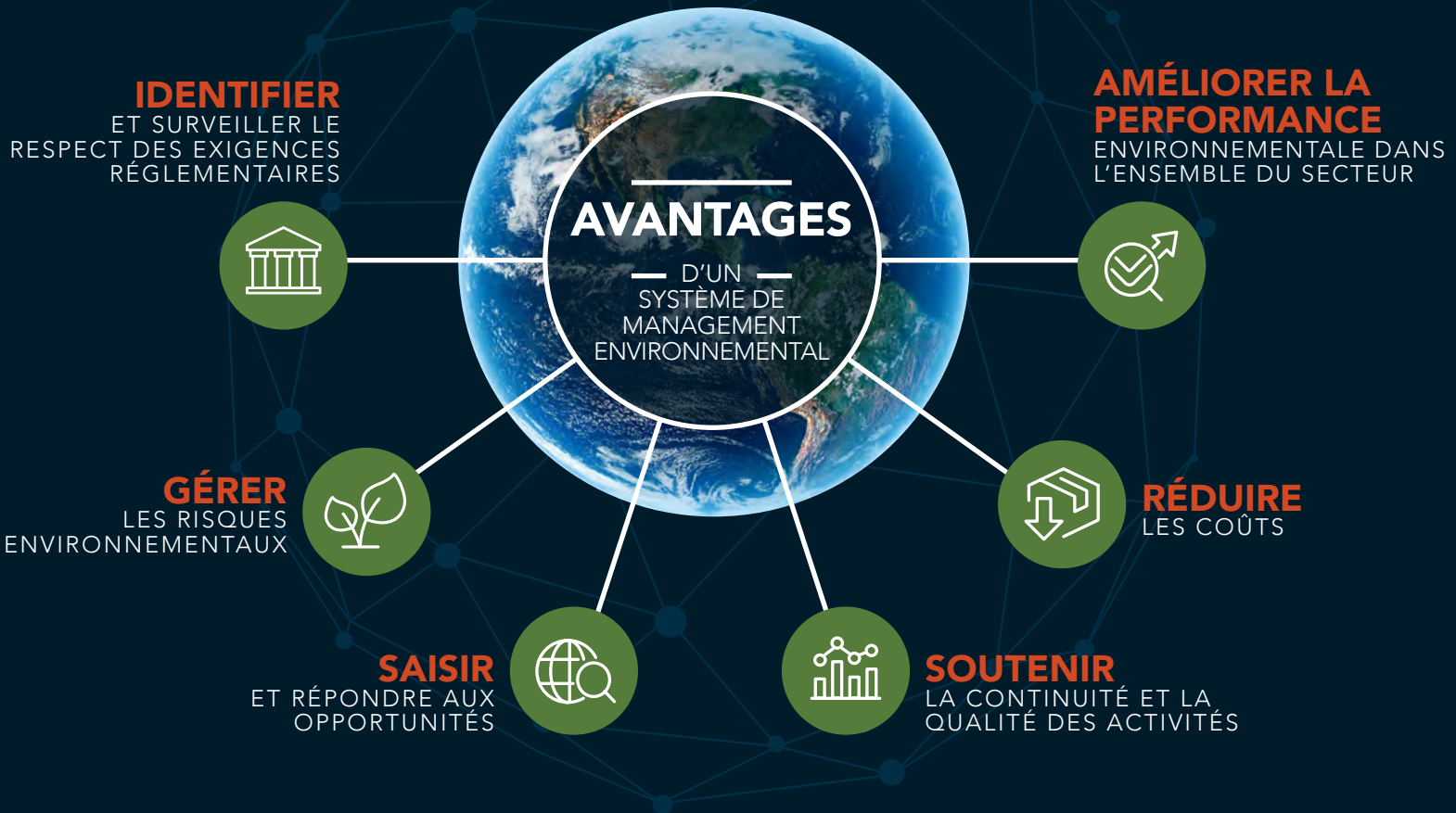
- De nombreux fournisseurs de type PME/TPE ne disposent pas des ressources nécessaires pour établir un SME efficace et peuvent être découragés par le nombre d'exigences de l'ISO14001
- Il peut en résulter une augmentation des risques liés à la supply chain et la non concrétisation d'action d'amélioration et de réduction des coûts dans le secteur aéronautique
- La norme ISO14001:2015 demande une meilleure maîtrise des processus externalisés et fournisseurs de produits et services ; les entreprises sont amenées à travailler en étroite collaboration avec leurs fournisseurs afin de comprendre leurs risques environnementaux et développer des opportunités partagées



NOTRE OBJECTIF

Encourager la mise en place d'un SME à un niveau approprié en tenant compte de la taille et du risque environnemental du fournisseur et de manière rentable, cohérente et en bénéficiant d'un support d'accompagnement

 **PLUS DE DÉTAILS**



PROCHAINES ÉTAPES

Démarche progressive par paliers permettant de répondre aux exigences de l'ISO14001:2015 et aux indicateurs de Performance clés pour l'ensemble de la supply chain du secteur aéronautique (à développer par le WG7)

- Quatre niveaux de maturité avec des composants du SME à chaque niveau
- Attentes basées sur la taille et le profil de risque environnemental de l'entreprise